

# うま味・・・どう説明されていますか？

ドライトマトでうま味を感じてみよう！

1. 口に水を含み口中を湿らせる
2. ドライトマトを口に入れ、ゆっくり良く噛んで唾液と一緒に舌の上に広げるようにして味の変化を感じる



もっと知りたい方はこちら  
(うま味の基本情報)

## 嚥下前後のドライトマトの味わいの変化



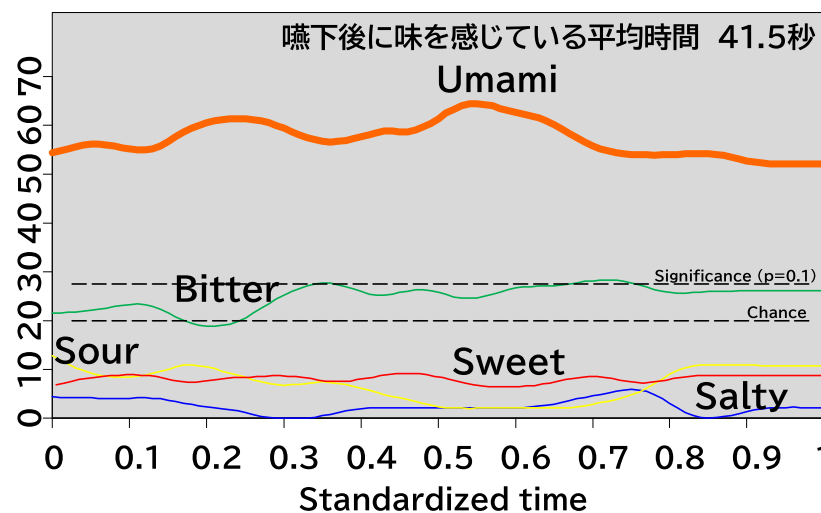
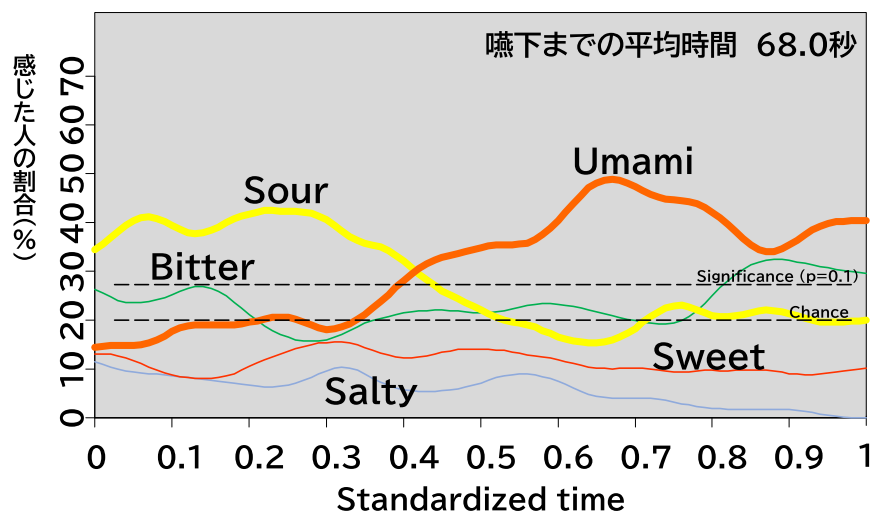
持続性

舌全体が覆われた感じ

じわじわと出てくる唾液

嚥下後

嚥下前



TDS法による官能評価(Temporal Dominance of Sensation:質的経時変化測定法)

(川崎寛也 2018)